

**DIM**  
**Document Input Management**  
**pour**  
**SAP® PLM**

**Format neutres**  
**Archivage digital**  
**Migration de données**

**Conversion**  
**Numérisation**  
**Ingestion**

## Solutions SEAL Systems pour numériser vos documents techniques

### Numérisation à la demande

La numérisation à la demande de vos plans papier est plus conviviale avec le Client de Scan de SEAL Systems.

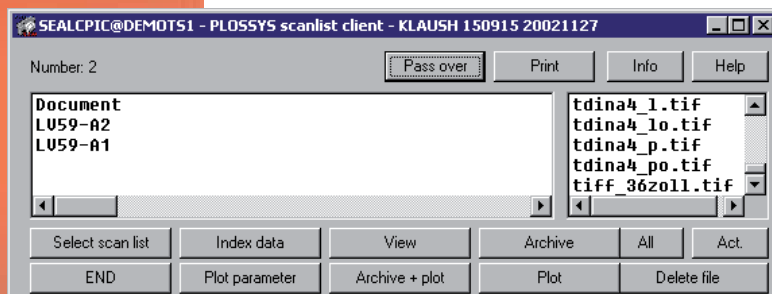
Le Client de Scan de SEAL Systems contrôle des étapes de numérisation des plans. Les documents numérisés sont liés aux requêtes d'impression ajournées et automatiquement ingérés dans SAP DMS.

### Numérisation progressive

Un utilisateur crée une Fiche Info Document dans SAP DMS, sans y associer d'original. Un code barre est alors automatiquement imprimé sur une imprimante code-barre, puis collé sur le plan à numériser. Le plan est ensuite envoyé vers le service de reprographie pour être scanné, puis indexé dans SAP DMS via les informations contenues dans le code-barre collé sur le plan.

### Numérisation asynchrone

Un opérateur crée plusieurs Fiches Info Documents. La liste de ces FID est alors envoyée vers l'interface de numérisation. L'opérateur consulte la liste, puis indexe les plans numérisés dans SAP DMS.

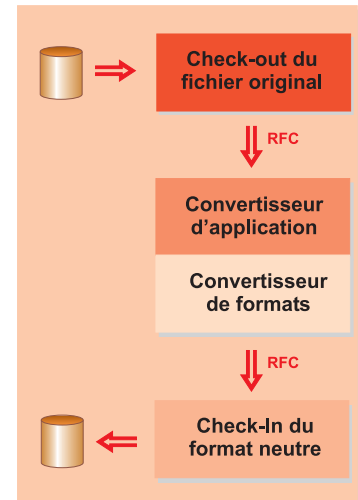


## Solutions SEAL Systems pour

- La numérisation de masse
- La numérisation progressive
- Une numérisation asynchrone
- Des workflows de contrôle de la qualité des documents numérisés

## Création de formats neutres

SEAL Systems développe et commercialise des logiciels standards de conversion de données applicatives C.A.O., P.A.O et de bureautique vers un format neutre.



## Transactions de conversion SAP

SEAL Systems s'appuie sur les transactions standards SAP R/3 (technologie RFC) pour intégrer les convertisseurs de données applicatives dans les circuits de validation de documents SAP R/3.

## Estampillages

SEAL Systems dispose de solutions permettant d'insérer des données texte ou graphiques en estampillages sur le document durant la phase de conversion des données. Les estampillages peuvent être sous la forme de méta-données SAP R/3, de logos de sociétés, d'un cartouche particulier ou encore d'une signature électronique.

## Formats graphiques et formats neutres

PDF, TIFF, HPGL, CALS, PostScript, JPEG, BMP, GIF, ...

## Données applicatives

Bureautique	DOC, XLS, PPT, ...
Publication	FrameMaker, Corel Draw
C.A.O	AutoCAD, ProE, UG, SolidEdge, Inventor, SolidWorks, CATIA, ...

### ConvertWIZ

Ce module permet de convertir des données applicatives Windows dans un format neutre TIFF ou PDF. Son utilisation est très simple et consiste à imprimer un document dans un fichier sous Windows!

### gXconvert

Convertisseur de formats graphiques en traitement batch. Interface ligne de commande intégrable dans un processus de génération de format neutre.

### Convertisseur de données applicatives SEAL Systems

Génération automatique en traitement batch de formats neutres à partir de données applicatives C.A.O, P.A.O et de Bureautique.

### Avantages du format neutre

Les données applicatives telles que les documents Microsoft Office Word ou Excel ou encore les données CAO ne sont pas appropriées pour le stockage long terme de documents. En effet, leur contenu et leur mise en forme peuvent être altérés lors d'une montée de version de l'application. De plus ces données ne sont pas forcément lisibles sur tous les systèmes d'exploitation C'est pour ces raisons qu'il est préférable de convertir ces données applicatives dans un format neutre tel que le TIFF G4 ou le PDF. Les solutions SEAL Systems permettent de générer automatiquement des formats neutres à partir de données applicatives stockées dans SAP R/3.

Les traitements réalisés sont les suivants :

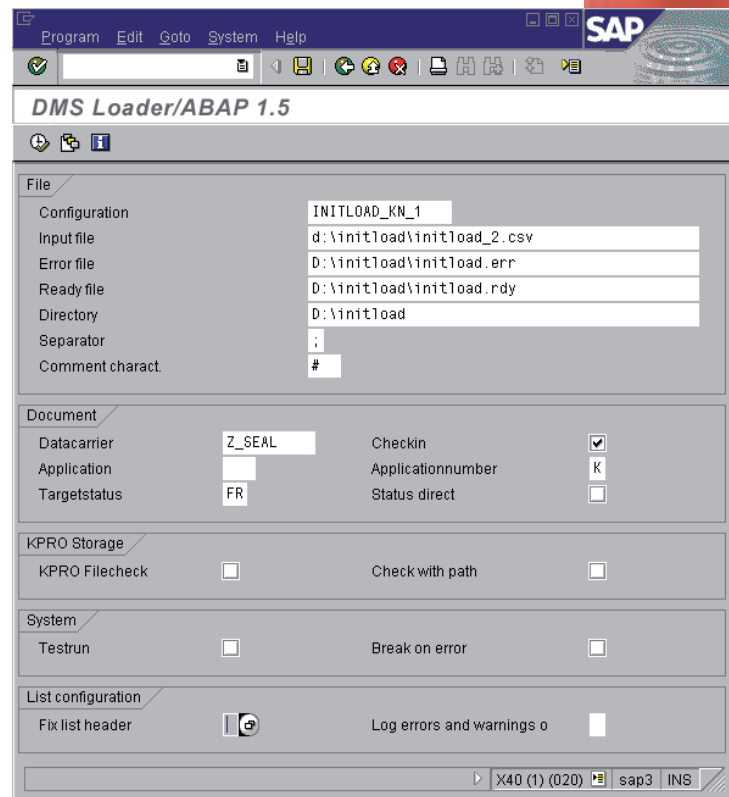
- Utilisation de l'application native pour convertir le document en HPGL/2 ou PostScript, via le convertisseur de données applicatives de SEAL Systems.
- Conversion HPGL/2 ou PostScript en format neutre TIFF ou PDF via le convertisseur de formats gXconvert.
- Ingestion des formats neutres dans SAP R/3 en utilisant les transactions de conversion SAP R/3.

De plus, SEAL Systems dispose de services complémentaires permettant de fusionner ou d'éclater des documents ou encore d'apposer automatiquement des données textes ou graphiques en estampillage sur les formats neutres.

### Procédures d'archivage en masse de documents

SEAL Systems dispose d'outils et solutions permettant d'archiver des originaux provenant de sources différentes:

- D'un processus de numérisation de plans
- D'un système d'archivage tiers (migration de données)
- D'applications tierces (CAO/ bureautique)



### DMS Loader – Fonction serveur

Cette solution est basée sur une technologie serveur et permet de créer des FID en traitement batch. Ces principales fonctions sont le contrôle des traitements réalisés et les capacités de répétition automatique des traitements d'archivage incorrectement réalisés.

### DMS Loader – ABAP

Ce programme SAP R/3 permettant de créer et lier des objets SAP R/3 avec des données de classification SAP R/3.

### Services intégrés pour SAP PLM:

- Ergonomie SAP R/3
- Installation simplifiée
- Business Objects SAP R/3
- Technologie Client/serveur ou HTML
- Compatible BAPI

### Importation orientée process:

- Numérisation à la demande, progressive ou en synchrone
- Serveur de conversion
- Données applicatives et formats neutres
- Ingestion unitaire ou en masse d'originaux (synchrone ou asynchrone)

### Document Input Management avec SEAL Systems

Leader sur ce marché, SEAL est le garant de vos investissements sur le long terme.

Notre expérience prouvée dans ce domaine vous assure des temps de réalisation de projets très courts et garantis par là même un retour sur investissements très rapide.

Les solutions SEAL Systems pour les Formats Neutres!

#### **Certifications et interfaces:**

Certifié SAP R/3

Validé SAP R/3

BAPI, CPIC, ITS, PP-DMS, PP-PLT, BC-XOM, gXn, PLOSSYS®, SEAL DOM Document Output Management for SAP® PLM

SAP® R/3 3.1 - 4.6 /Enterprise

Langues disponibles: anglais, allemand, français

SEAL Systems est certifié ISO 9001.