

PLOSSYS® netdome

Document Output Management

- Impression et diffusion électronique
- Formats courants et formats larges
- Textes et graphiques
- Impressions unitaires ou par lots

- Spooling
- Conversion
- Contrôle des imprimantes / du support
- Administration des files d'attente



Multi Source Input – Multi Channel Output

Document Output Management

Solution de diffusion de documents et d'informations:

- Impression et diffusion électronique,
- Fichiers provenant de sources multiples en utilisant des processus standardisés,
- Système facile à administrer et disponible pour tous les utilisateurs.

La solution supporte la plupart des formats de fichiers de votre entreprise: fichiers CFAO, de bureautique, ou encore fichiers stockés dans un système d'archivage digital, dans une solution PLM ou générés par un ERP.

Support des données texte, raster et hybride.

Un seul système pour toutes vos applications et processus métiers de votre entreprise :

Système d'Output Management multi-canaux.

■ Système modulaire

PLOSSYS® netdome est un système décomposé en différents modules. Vous avez la possibilité d'implémenter que les modules dont vous avez immédiatement besoin, puis d'étendre la solution en place pour couvrir des besoins complémentaires futurs. PLOSSYS® netdome est également hautement configurable pour s'adapter aux exigences particulières de votre entreprise.

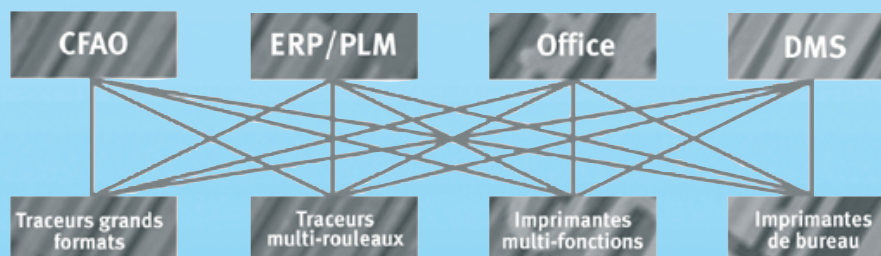
■ Avantages du Système

Processus innovants, rapides et économiques d'impression et de diffusion de documents avec PLOSSYS® netdome :

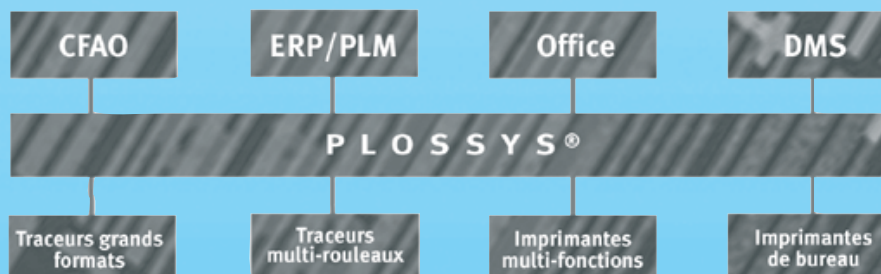
- Amélioration de la productivité par l'automatisation des procédures de diffusion de documents
- Administration réduite du système par l'utilisation de processus qualifiés
- Intégrations certifiées dans les applications tierces
- Diffusion électronique pour réduire les sorties papier
- Contrôle optimisé des périphériques pour la reprographie digitale
- Mécanismes de répartition des charges et de contrôle des composants du système
- Compatibilité à la norme ISO 9000 des diffusions internes et externes de documents
- Protection de vos investissements dans une solution innovante, leader du marché
- nSystème de licence indépendant du nombre d'utilisateurs connectés pour un déploiement à l'échelle de votre entreprise

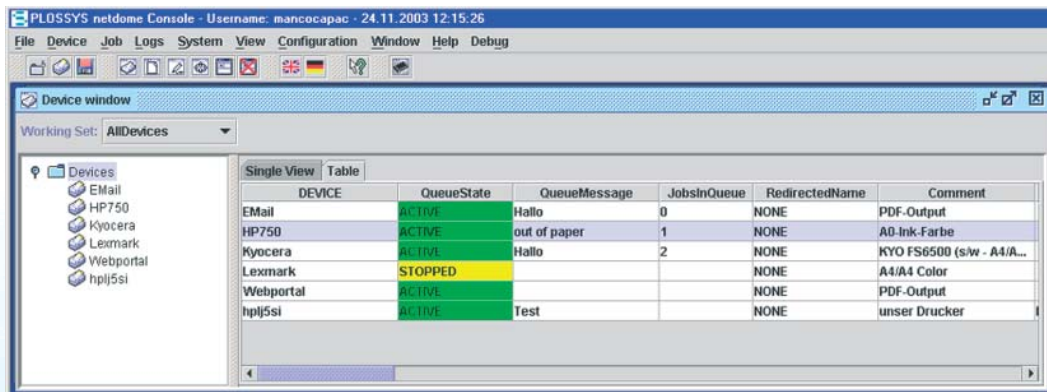
PLOSSYS® netdome dispose de tous les composants pour imprimer et diffuser des documents à partir de tous types d'applications. PLOSSYS® netdome est robuste et simple à administrer.

Sans PLOSSYS®



Avec PLOSSYS®





Interfaces Graphiques

■ Interface d'impression

PLOSSYS® netdome supporte la plupart des modèles d'imprimantes / traceurs des principaux fabricants du marché :

- Imprimante petit et grand format
- Imprimantes réseau ou imprimantes locales
- Imprimantes jet d'encre, laser, LED
- Appareils multi-fonctions et imprimantes standards

■ Finition

PLOSSYS® netdome est capable de contrôler les appareils de finition de la plupart des imprimantes traceurs:

- Plieuses
- Perforation
- Reliure
- Assemblage

■ Diffusion électronique

- Impression dans un fichier au format TIFF ou PDF
- Gravure de CD/DVD avec indexation et contrôle de robots de gravure
- Diffusion par attachement du fichier dans un e-mail
- Portail WEB : notification par e-mail, téléchargement des fichiers via le portail WEB
- Création automatique de publications (catalogues de pièces de rechange, etc)

Administration

■ Gestion des demandes de tirage

- Modifier
- Répéter
- Modifier la priorité

■ Contrôle des états

- Etat d'avancement de la demande
- Messages de notification
- Vue d'ensemble du système

■ Gestion des périphériques d'impression

Déclaration et gestion centralisée

■ Statistiques et rapports

Informations d'administration et d'optimisation des ressources and system optimization

Interfaces utilisateurs

Les interfaces standards et uniformes de PLOSSYS® simplifient le déploiement et l'utilisation du système et autorisent un accès complet à toutes les fonctions de PLOSSYS® :

■ P2P

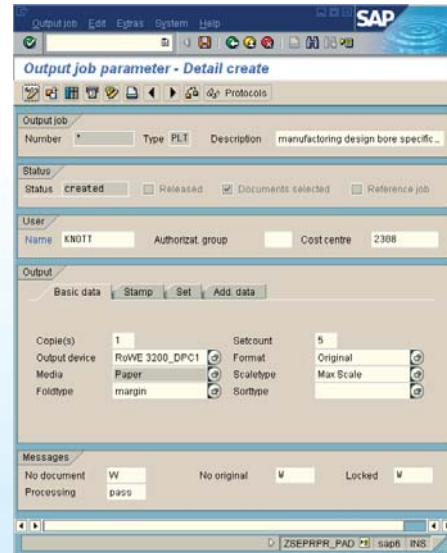
Print-to-PLOSSYS®

Interface de création de demandes de tirage unitaires.

■ NWC WEBclient

Interface web de demandes de tirage unitaires ou par lots.

Integrations



■ Interprétation directe

... des formats graphiques suivants : PDF, TIFF, PostScript, HPGL, C907, CGM, JPEG, GIF, TXT, XML, ASCII, SAPGOF, SAPOTF

■ Impressions Microsoft Windows

... via un pilote d'imprimante générique SEAL pour Windows : pour les impressions petit et grand format et permet d'accéder à toutes les fonctions de PLOSSYS®.

■ PLM et Gestion documentaires

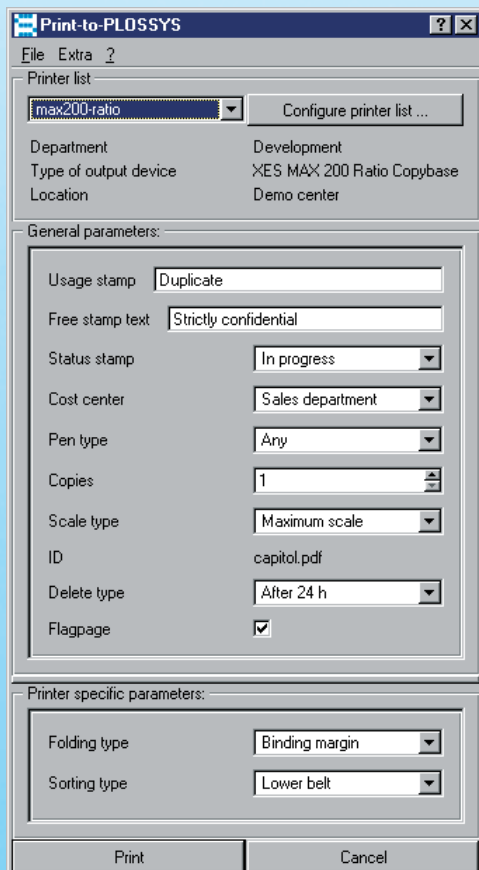
Intégration des interfaces standards PLOSSYS® dans tout type de système PLM ou de GED / GDT.

■ CFAO

... impression via les interfaces standards ou par intégration directe.

■ SAP® R/3® et mySAP® PLM

- Interfaces standards pour SAP DMS, le CAD desktop, la structure produit et toutes les interfaces d'accès aux documents archivés dans SAP DMS
- Impressions dans PLOSSYS® netdome des données issues du système de spool SAP par intégration dans l'interface BC-XOM
- Impressions de dossiers complets de documents de production, d'achats, de maintenance ou encore publication de documentations structurées



Services

■ Sélection du support

Différentes sortes de papiers et supports de dessins peuvent être sélectionnées en fonction de vos besoins.

■ Statistiques

Pour une ventilation des coûts d'impression par département ou pour une optimisation des performances et des ressources d'impression.

■ Supervision du système

Console d'affichage de toutes les demandes de tirages soumises sur un serveur d'impression.

■ Gestion de la zone imprimable

En standard : configurable de la zone imprimables et des marges incompressibles des différents moyens d'impression.

■ Mise à l'échelle

Nombreuses options et méthodes de mise à l'échelle pour optimiser les sorties sur tout type de périphérique d'impression.

■ Gestion des priorités

Optimisation de la charge de traitement des périphériques de sortie et système de spool sophistiqué et robuste pour la mise en file d'attente des demandes en cours.

■ Gestion de la colorimétrie et des épaisseurs de traits

Pour les sorties CFAO : fichiers de configuration pour gérer les épaisseurs de traits, plumes et couleurs.

Services complémentaires

■ Estampillages/filigranes/signatures électroniques

Le système dispose d'outils permettant d'ajouter automatiquement des estampillages, filigranes et signatures électroniques au moment de l'impression des documents. Ces outils permettent donc de garantir une diffusion sécurisée de données.

■ Impression par lots

Des documents provenant de différentes sources peuvent être assemblés dans un seul et même lot, afin de constituer une liasse d'impression, avec page de garde entre les différents lots.

■ Pool d'imprimantes

Le système dispose de fonctions permettant de sélectionner automatiquement le moyen d'impression en fonction de certains critères (format, colorimétrie, options de finition, etc ...).

■ Répartition des charges et sécurité du système

Système de spool des travaux d'impression robuste et stable.

■ Impression de code-barres

Impressions de différents types de code-barres dans des documents textes et graphiques.

■ XML

Impressions de données au format XML.

Environnement système

PLOSSYS® netdome est disponible pour la plupart des systèmes d'exploitation du marché : Windows, IBM-AIX, HP-UX, Solaris, Linux

Vue d'ensemble

■ PLOSSYS® netdome

- Multi canaux d'entrée – Multi canaux de sortie
- Toutes les imprimantes / traceurs et modules de finition
- Diffusion électronique de formats visualisables
- Intégrations CFAO, Bureautique, DMS, Archives, PLM et ERP
- Administration centralisée
- Processus d'impression robustes et stables
- Contrôle des états des travaux et des moyens d'impression

Votre partenaire projects

■ SEAL Systems – votre partenaire projets

- Mise en production rapide
- Chefs de projets expérimentés
- Support, service et hotline
- Certification ISO 9001:2000
- Couverture internationale
- Plus de 500 installations dans le monde
- Gestion de projets pour les multinationales

SEAL Systems – The Digital Paper Factory

Document Output Management avec PLOSSYS® netdome

