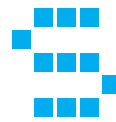




FACTSHEET



**SEALSYSTEMS**  
THE DIGITAL PAPER FACTORY

## Conversion

### CONVERTWIZ WB →

#### CRÉATION DE FORMATS VISUALISABLES SIMPLE ET RAPIDE

// Avec ConvertWIZ, il n'a jamais été aussi facile de créer un format visualisable à partir d'une application Windows. ConvertWIZ permet de créer à la fois des fichiers aux formats PDF et TIFF G4.

Aussi facile qu'une impression Windows!

#### Bénéfices:

- Fonctionne pour n'importe quelle application Windows
- Aussi facile qu'une impression
- Création de formats TIFF et PDF
- Egalement adapté à Terminal Server
- Mode interactif ou traitements batch
- Solution client / serveur : installation et maintenance simplifiées
- Solution locale : pour un usage décentralisé
- Mode d'acquisition de licences logiciels économique et avantageux
- Assemblage en un fichier du résultat de la conversion

**Nouveau : sortie PDF/A  
et Interface utilisateur**

**ConvertWIZ Workbench**

File Edit View Extras Help

Merge: PDF Save in: (Originpath)

Job Files [6]			
Name	Dire...	Size	Last Modification
1seiten.ppt	T:\dh\	44,0 KB	27.01.2005 09:18:19
5seiten.ppt	T:\dh\	673 KB	23.04.2004 07:26:34
10seiten.xls	T:\dh\	45,0 KB	26.05.2004 07:54:26
23seiten.doc	T:\dh\	1,18 ...	16.06.2005 05:04:10
465x418.JPG	T:\dh\	24,7 KB	12.08.2004 09:14:52
a4.tif	T:\dh\	30,4 KB	14.08.2003 05:52:32

Converted Files [6]	
Name	Dire...
1s...	T:\dh\
5s...	T:\dh\
10...	T:\dh\
23...	T:\dh\
46...	T:\dh\
a4...	T:\dh\

Conversion is running [Progress Bar]

**Print**

General

Select Printer

Add Printer Auto HP LaserJet 50... **ConvertWIZ** ConvertWIZ TIFF

Status: Ready  Print to file Preferences

Location: virtuell Find Printer...

Comment: Erzeugt PDF Dateien

Page Range

All  Selection  Current Page

Pages: 1-65535

Enter either a single page number or a single page range. For example, 5-12

Number of copies: 1

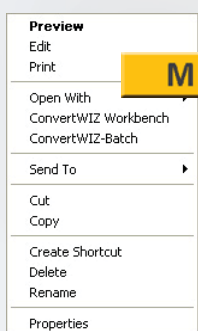
Collate

1 2 3 1 2 3

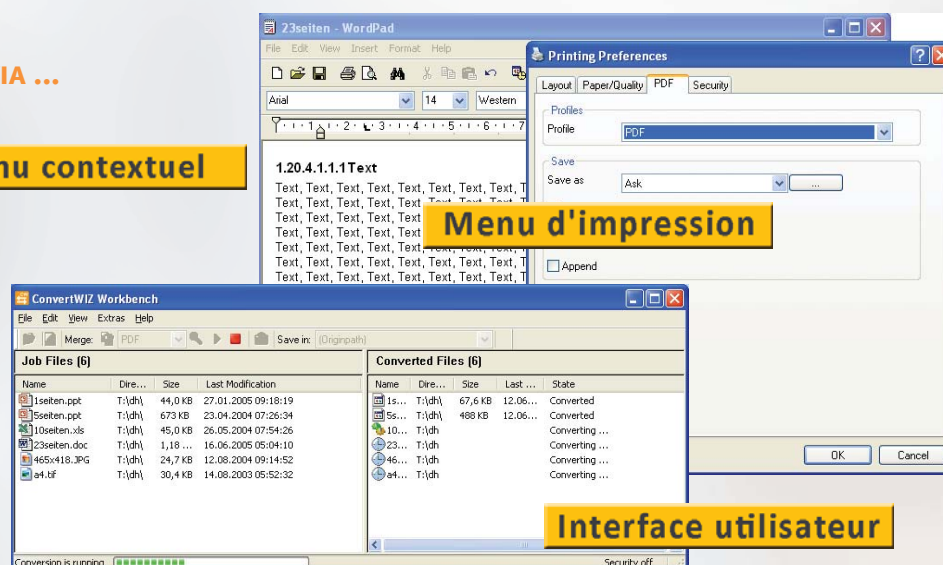
Print Cancel Apply

# ConvertWIZ WB

## ACCESSIBLE VIA ...



Menu contextuel



Menu d'impression

Interface utilisateur

## SOLUTION SERVER

Afin d'alléger la charge sur le poste de l'utilisateur, le processus de conversion est réalisé sur un serveur.

Le résultat est ensuite automatiquement renvoyé vers le PC qui a émis la demande.

La confidentialité des données et des fichiers est assurée. Les améliorations et mises à jour de la solution peuvent être réalisées simplement.

## SOLUTION LOCALE

Pour les stations de travail décentralisées Sans connexions à un serveur central, le logiciel peut être installé et fonctionner de façon autonome.

Le choix entre les deux modes de fonctionnement est possible.

## SUPPORT

Deux ans de garantie avec support email ou téléfax. Un contrat de maintenance et support hotline peut être conclu en option.

## MODE WORKBENCH

Une interface a spécialement été conçue pour sélectionner les documents à convertir dans le format cible souhaité. Après le lancement de la conversion, tous les fichiers sont transformés automatiquement dans le nouveau format. L'interface utilisateur ConvertWiz permet le contrôle de l'ensemble du processus de conversion.

## UN MODE DE LICENCE ADAPTÉ

La licence logiciel permet un nombre fixe de conversions par jour. Il n'y a aucune restriction relative au nombre d'utilisateurs/clients. Par conséquent, ConvertWiz est économique aussi bien pour un utilisateur occasionnel que pour un utilisateur courant. ConvertWIZ fournit un modèle de licence flexible et concurrentiel pour toute taille d'entreprise et tout type d'application.

## PARAMÉTRAGES

- Gestion de messagerie
- Résolution
- Ajout de protections
- Paramètres par défaut
- Post-traitements : Stockage de fichiers, visualisation, envoi eMail
- Assemblage, concaténation
- Langues : EN/FR/ALL

## VERSION DE BASE

**Conversion** via la fonction d'impression de toutes les applications Windows.

**Formats additionnels** en entrée conversions directes via le menu contextuel : PostScript, HPGL/2, JPEG, TIFF.

## FUNCTIONS

**Conversions directes supplémentaires** : MS Office (DOC, XLS, PPT)

**Egalement piloté par la version Workbench** : traitements par lots, fonction d'assemblage des fichiers

## SYSTEM ENVIRONMENT

- Windows 7, 2003, Server 2008R2, Vista, XP